

圖例：

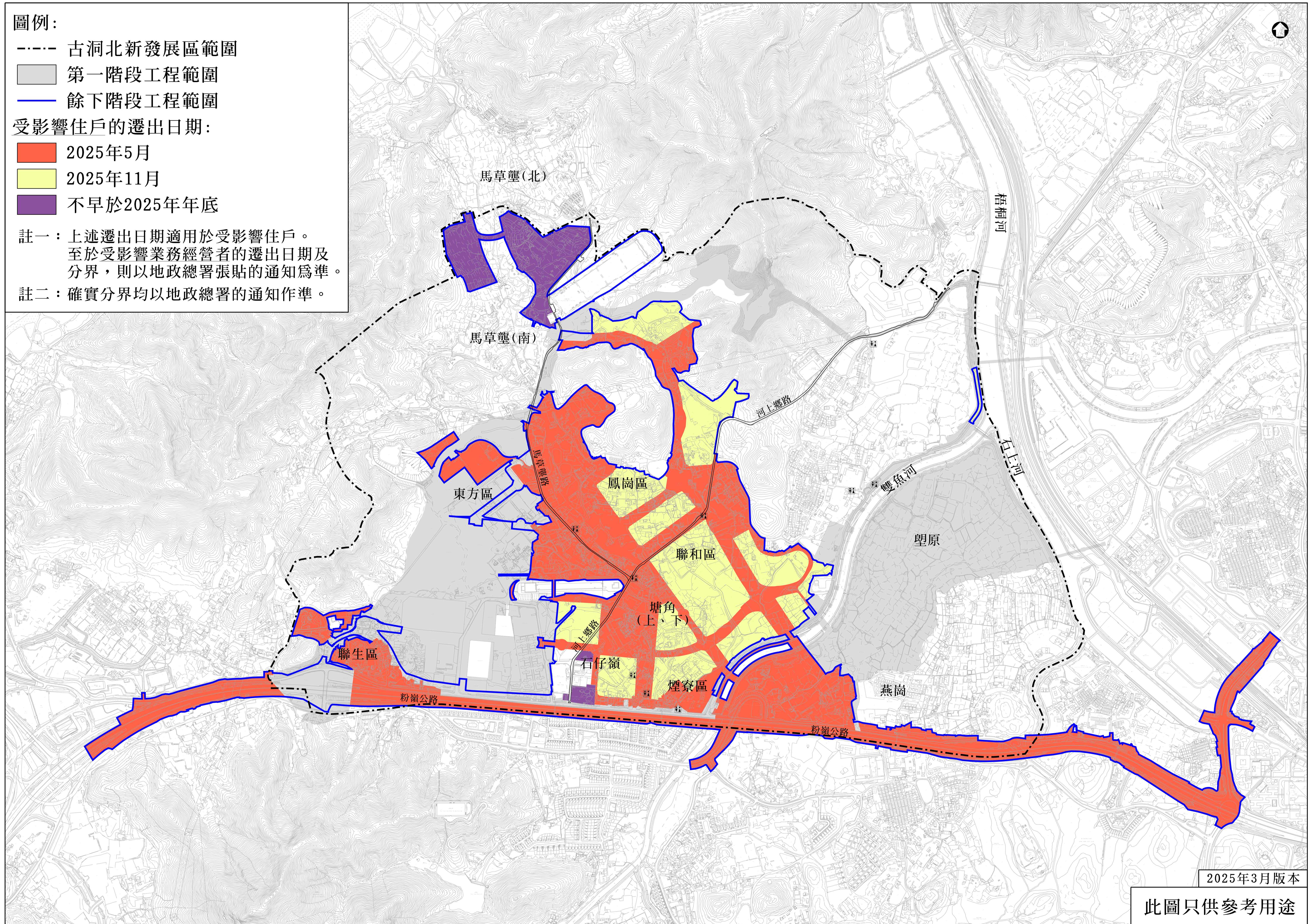
- 古洞北新發展區範圍
- 第一階段工程範圍
- 餘下階段工程範圍

受影響住戶的遷出日期：

- 2025年5月
- 2025年11月
- 不早於2025年年底

註一：上述遷出日期適用於受影響住戶。
至於受影響業務經營者的遷出日期及分界，則以地政總署張貼的通知為準。

註二：確實分界均以地政總署的通知為準。



2025年3月版本

此圖只供參考用途